

# さくらだより



さくら病院のホームページです。  
当院の紹介、診療案内、部門紹介など、ぜひご覧ください。  
<https://www.senjukai-sakura.com/>



## － トピックス －

- 外来担当医紹介
- 通所リハビリセンター避難訓練の様子
- 地域連携室が新体制になりました！

# 外来に新しい先生が加わりました



月曜日午前担当

循環器内科

おおたに ともひと  
大谷 朋仁 医師

4月より月曜日午前の外来を担当させて頂いております、福井大学病院循環器内科教授の大谷朋仁です。

平成10年に大阪大学を卒業し、主に大阪大学医学部附属病院で、重症の心不全患者さんの診療を行い、診療ガイドラインの策定などにも携わってきました。

心不全は、冠動脈疾患や弁膜症、不整脈などあらゆる心臓病がたどり着く形であり、高齢化社会で増加の一途にあります。

これまでに培ってきたさまざまな治療薬の使い方や治療法の経験を活かして、さくら病院での診療や病院間の円滑な連携につなげていきたいと思っておりますのでよろしくお願い申し上げます。



水曜日担当

消化器外科

はくと きみこ  
白戸 起三子 医師

4月から週に一度、外来を担当させていただくことになりました、白戸と申します。

専門は消化器外科で消化に関わる腹部の臓器の疾患の診断や手術などを含む治療を行っています。

良性疾患、悪性疾患など多岐に渡りますが、便秘など日常的なものから幅広く診察しております。胃カメラなども行います。

患者様お一人お一人に丁寧な診療を心がけておりますので、これからよろしくお願い申し上げます。

# 新地域連携室紹介



**スタッフが1名増え、3名（社会福祉士1名、看護師2名）の新体制になりました！**

これからも地域の患者様やご家族様にやさしく寄り添い、切れ目ない医療・介護が受けられるよう頑張っていきたいと考えております。引き続きどうぞよろしくお願い致します。

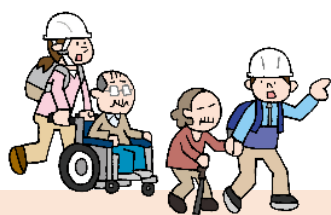


吉川 看護師

地域連携室の仕事は初めてなので不慣れですが、患者様、ご家族様が地域で安心して生活が続けられるようサポートしていけたらと考えています。

どうぞよろしくお願いいたします。

## 避難訓練を実施しました！ 於 通所リハビリセンター



焦らず、  
慌てず、

3月26日に震度6以上の地震発生を想定した避難訓練を実施しました。

ご利用者の皆さんは、職員の誘導に従って落ち着いた様子で行動することができ、

訓練開始からわずか8分20秒で全員安全に避難することができました。

実際に行動してみたことで、良かった点や改善点がみえ、実りある訓練でした。いつ起こるか分からない災害に備え、今後ご利用者の皆さんの安全確保に努めて参ります。



# ◀外来診療のご案内▶

内科・外科・整形外科・眼科  
 消化器内科・消化器外科  
 肛門外科・呼吸器内科・循環器内科  
 糖尿病内科  
 リハビリテーション科

骨折・ヘルニア・肛門疾患・静脈瘤・外傷等の手術に加え、白内障をはじめとする眼科手術も行っています。

〒918-8017

福井市下荒井町21-44-1

TEL : 0776-39-1600

FAX : 0776-39-1601

## ◀近隣周辺マップ▶



診療日		午前	午後
診療時間	月～水・金	8:50～12:30	14:00～18:00
	木曜日	8:50～12:30	休診
	土曜日	8:50～12:30	14:00～17:00
月曜日	1診	大谷 朋仁	片山 寛次
	2診	本田 聡	勝尾 信一 (整形外科)
	3診	藤田 洋一	藤田 洋一
火曜日	1診	片山 寛次	
	2診	本田 聡	本田 聡
	3診		
	眼科	松村 健大 (9:00～11:30)	
水曜日	1診	酒巻一平又は田中雄大	
	2診	勝尾 信一 (整形外科)	勝尾 信一 (整形外科)
	3診	白戸 起三子	白戸 起三子
	眼科	垣鏑 陽央 (9:00～11:30)	
木曜日	1診	片山 寛次	午後休診
	2診	本田 聡	
	3診		
金曜日	1診	片山 外一	片山 寛次
	2診	勝尾 信一 (整形外科)	
	3診		
	眼科	田口 優太 (9:00～11:30)	
土曜日	1診	片山 寛次	片山寛次又は本田聡
	2診	本田 聡	
	3診		
日曜日・祭日		休診	

## さくら病院相談窓口について

さくら病院では、患者様やご利用者様が安心して医療や介護を受けられるように、社会福祉士や医療安全管理者などが相談窓口となっております。お気軽にお声掛けください



南部  
(看護部長)



臼井  
(地域連携室看護師)



吉川  
(社会福祉士)



山田  
(社会福祉士)